



ALQUIMIA

Esta temporada la casa mexicana Tane traslada el diseño de siete piezas de *Medea* y *Xan*, sus exitosas colecciones realizadas en oro, a su material fetiche: la plata. Aretes, collares y pulseras que por su estética minimal son aptos para utilizarse en cualquier ocasión.

Masaryk 430, Polanco / tane.com.mx



TIEMPO DIGITAL

La tecnología es protagonista en *Access*, línea de Michael Kors integrada por *activity trackers*, como el de la imagen (con funciones como podómetro) y dos nuevos *smartwatches*.

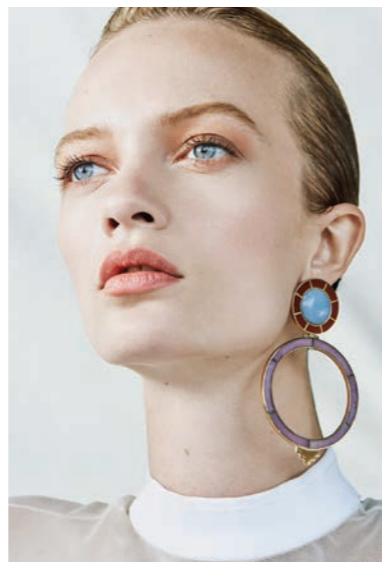
michaelkors.com



GUESS WHO?

El estilo de Peggy Guggenheim impregna la colección que la californiana Sonia Boyajian presenta para esta temporada. Un homenaje a la excéntrica coleccionista de arte contado a través de collares, aretes, chokers y lentes.

soniastyle.com



TRAZO DEFINIDO

Líneas arquitectónicas —inspiradas en el trabajo del italiano Carlo Scarpa— se suman a seis piedras, como ópalo rosa, jade o madreperla, en la joyería que la venezolana Mónica Sordo propone para primavera/verano 2017.

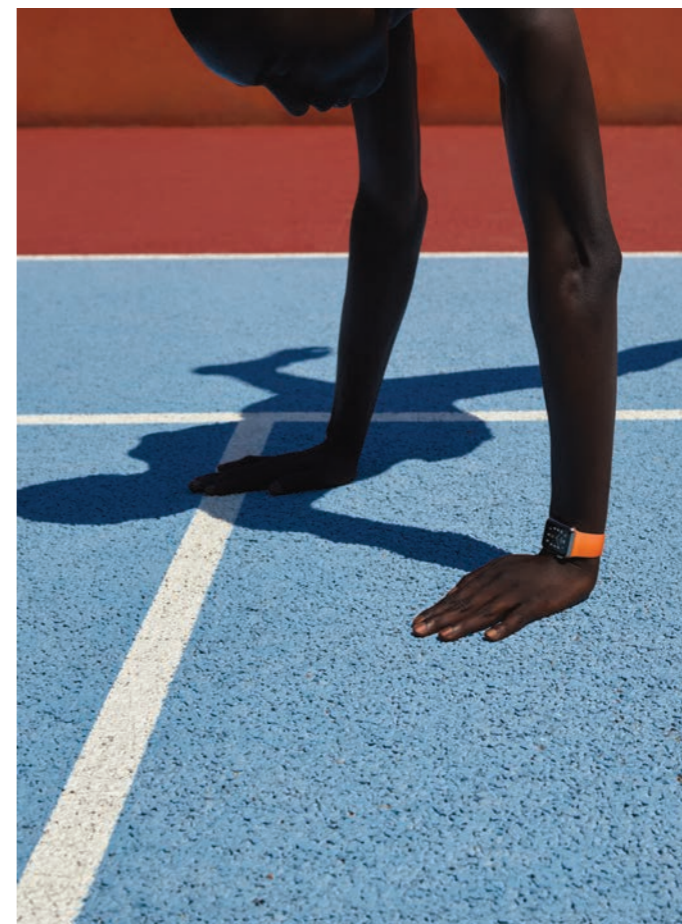
monicasordo.com



NUEVOS CONCEPTOS

Sangre de mi Sangre estrena espacio en The Collection, una sección de diseño de Dóce 18 Concept House, proyecto de moda inaugurado en San Miguel de Allende.

sdemis.com / doce-18.com



AL SIGUIENTE NIVEL

Apple y Hermès repiten su colaboración en el universo relojero. La *maison* presenta siete correas para el nuevo Apple Watch Series 2, las opciones que van de lo deportivo (en el emblemático color naranja) hasta un sofisticado diseño de piel con dos hebillas.

El Palacio de Hierro Polanco / hermes.com



NEW WAVES

Tres nuevos brazaletes se suman a la colección *Sabbia* de Pomellato. Un diseño que remite a formas propias de la naturaleza y los diamantes blancos, *brown* y *black* retoman el ADN del diseño: el reflejo de la luz en la arena.

pomellato.com



CÓDIGO FAMILIAR

La diseñadora Delfina Delettrez acude a Fendi —firma creada por sus tatarabuelos— para crear su primer reloj. La colección *Policromia* está conformada por 20 modelos de movimiento de cuarzo que integran elementos propios de la de Alta Relojería, como diamantes.

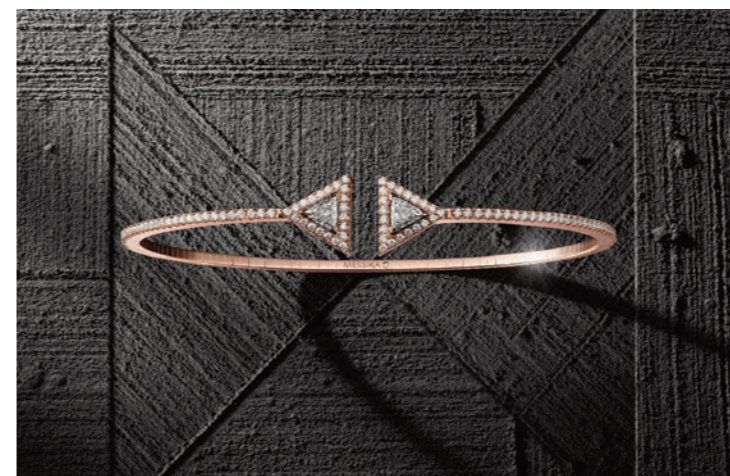
Saks Fifth Avenue / fendi.com



TRIBAL

Gaia Repossi acaba de añadir nuevos aretes a *Berberé*, una de las colecciones emblema de su firma de joyería. La aleación de oro rosa materializa los motivos del norte de África que dan vida a la entrega.

repossicom



TÉ PARA TRES

El *savoir faire* de Messika queda plasmado en la colección *Théa*. El oro y un diseño geométrico sirven de base para presentar a las estrellas de las piezas: los diamantes de forma triangular. Estas exóticas piedras precisas pueden verse en brazaletes, collares y aretes.

messika.com

FOTOS: CORTESÍA



ORIGEN NATURAL

Las formas orgánicas están presentes en *Coexistence*, colección de la diseñadora tailandesa y graduada de Central Saint Martins, Patcharavipa. Los anillos son clave.

patcharavipa.com



YOUNG FOLKS

Dodo realiza una colaboración con Colette, la famosa boutique parisina. Se trata de unos charms que retoman frases cool de la generación Z. Para la ocasión, Lolita Jacobs, una de las caras más jóvenes del estilo francés, es la embajadora. La piezas estarán disponibles a partir del 14 de este mes.

colette.fr